

NOTE:

NOTE DI RIFERIMENTO 00

- 1 PASSAGGIO CAVI ALIMENTAZIONE ELETTRICA SOCCORRITORE PROVENIENTE DA CABINA MT/BT AL PIANO SUPERIORE. PER CONTINUAZIONE VEDERE A1/02.03.03B.
2 PASSAGGIO CAVI DI DISTRIBUZIONE PROVENIENTE DAL SOCCORRITORE AL PIANO TERRA.

LEGENDA:

GENERALE:



PUNTO DI RACCOLTA



QUADRO ELETTRICO



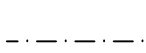
COLONNA MONTANTE



CAVO ALIMENTAZIONE ELETTRICA SOCCORRITORE



CAVO ALIMENTAZIONE LAMPADE PASSANTE ENTRO CORRUGATO SOTTOTRACCIA O ALL'INTERNO DI CONTROSOFFITTO O SOTTOPAVIMENTO (COLORE IN BASE AL NUMERO DI LINEA RIPORTATO IN TABELLA)

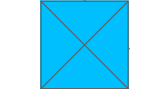


CAVO ALIMENTAZIONE LAMPADE PASSANTE ENTRO CORRUGATO A VISTA O ATTRAVERSO CONDOTTI SBARRA (COLORE IN BASE AL NUMERO DI LINEA RIPORTATO IN TABELLA)

IMPIANTO DI ILLUMINAZIONE DI EMERGENZA:



APPARECCHIO PER ILLUMINAZIONE E SEGNALEZIONE DI SICUREZZA A LED CON FLUSSO LUMINOSO DI 500 lm (8,0 W), MONTAGGIO A PARETE, SOFFITTO E CONTROSOFFITTO.



APPARECCHIO PER ILLUMINAZIONE E SEGNALEZIONE DI SICUREZZA A LED CON FLUSSO LUMINOSO DI 500 lm (8,0 W) IP65, MONTAGGIO A PARETE, SOFFITTO E CONTROSOFFITTO.



APPARECCHIO PER ILLUMINAZIONE E SEGNALEZIONE DI SICUREZZA A LED CON FLUSSO LUMINOSO DI 250 lm (4,0 W), MONTAGGIO A PARETE, SOFFITTO E CONTROSOFFITTO.

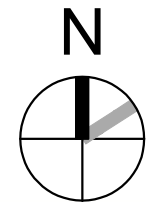
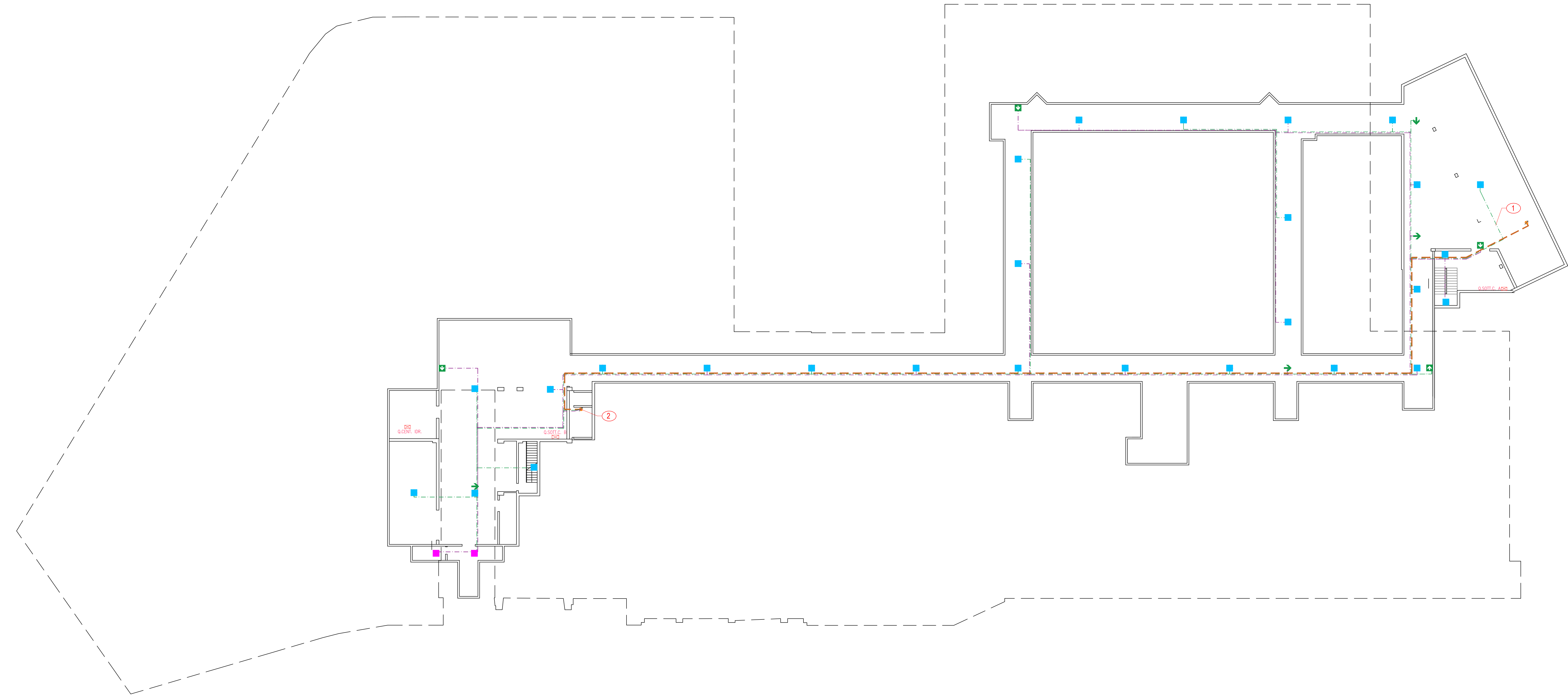


APPARECCHIO PER ILLUMINAZIONE E SEGNALEZIONE DI SICUREZZA A LED CON FLUSSO LUMINOSO DI 250 lm (4,0 W), MONTAGGIO A PARETE CON PITTGRAMMA MONOFACCIALE.



APPARECCHIO PER ILLUMINAZIONE E SEGNALEZIONE DI SICUREZZA A LED CON FLUSSO LUMINOSO DI 250 lm (4,0 W), MONTAGGIO A SOFFITTO E CONTROSOFFITTO PANNELLO A BANDIERA SERIGRAFATO BIFACCIALE.

TIPOLOGIA DI LAMPADA E QUANTITA' - PIANO INTERRATO						
	Apparecchio per illuminazione e segnalazione di sicurezza 250lm	Apparecchio per la segnalazione di sicurezza bifacciale	Apparecchio per la segnalazione di sicurezza monofacciale	Apparecchio per illuminazione e segnalazione di sicurezza 500lm	Apparecchio per illuminazione e segnalazione di sicurezza 500lm IP65	TOTALE
LINEA 1	1	2	3	12		18
LINEA 2	1	2	1	14		18
TOTALE	2	4	4	26		36



A1 PIANO INTERRATO

1:200



UNIVERSITA' degli STUDI ROMA TRE

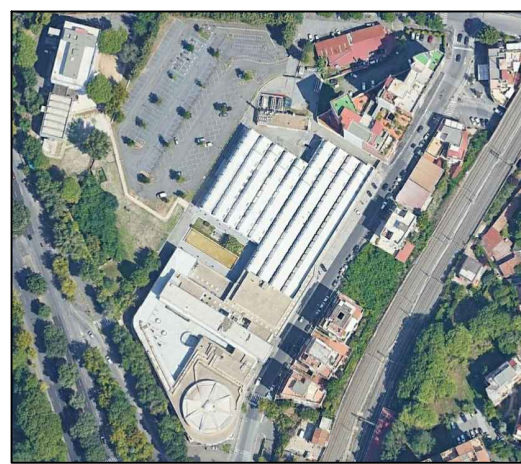
AREA TECNICA
VIA OSTIENSE N° 159 - 00154 ROMA

LAVORI DI MANUTENZIONE DEI SISTEMI DI SICUREZZA
E ANTINCENDIO A SERVIZIO DI EDIFICI UNIVERSITARI

LOTTO 02 - OST236

Via OSTIENSE n.236 - 00154 - ROMA

LAVORI DI MANUTENZIONE DEI SISTEMI DI
ILLUMINAZIONE DI EMERGENZA DEL COMPLESSO



PROGETTISTI: EVOLUTION ENGINEERING & DESIGN Via Pegnano, 2/E 00154 Perugia (PG) Ing. Luca Rossi			N. ELABORATO: 02.03.03A NOME FILE: 02.03.03.01 Planimetria Post Operam.dwg SCALA: 1:200 03 - LUG - 2010	
TITOLO ELABORATO: PLANIMETRIA POST OPERAM - PIANO INTERRATO			LOCALIZZAZIONE: PIANO INTERRATO	
REV.	DATA	DESCRIZIONE	REDATTO DA:	VERIFICATO DA:
00	03/07/2010	EMISSIONE		
01	24/07/2010	REVISIONE 1		
EMESSO PER			<input type="checkbox"/> COMMENTI	<input type="checkbox"/> APPROVAZIONE
			<input type="checkbox"/> CANTIERE	<input type="checkbox"/> COME COSTRUITO (AS BUILT)